

Karta danych

Nazwa pompy Amarex N F 65-220/004ULG-155

Dane robocze

|                              |                    |          |             |       |        |
|------------------------------|--------------------|----------|-------------|-------|--------|
| Przepływ                     | 5,31               | l/s      | Medium      |       |        |
| Wysoko podnoszenia           | 5,36               | m        | G sto       | 0,998 | kg/dm³ |
| Robocza pr dko obrotowa      | 1463               | 1/min    | Lepko       | 1     | mm²/s  |
| Moc na wale                  | 0,599              | kW       | Temperatura | 20    | °C     |
| Sprawno                      | 47,6               | %        |             |       |        |
| Warto NPSH pompy             |                    | m        |             |       |        |
| Wysoko pod.przy zero.przepł. | 6,62               | m        |             |       |        |
| Obszar zastosowania          | Wysoko podnoszenia | Przepływ |             |       |        |
| Od                           | 6,62               | m        | 2,83E-7     | l/s   |        |
| do                           | 1,75               | m        | 14,1        | l/s   |        |

Typ

|   |  |  |                                 |     |    |
|---|--|--|---------------------------------|-----|----|
| Producent                                     | KSB                                    | Typ wirnika  | Wirnik ze strumieniem swobodnym |     |    |
| Typ   | Pompa zatapialna                       |  | Otwarte                         |     |    |
| Typoszereg                                    | Amarex N F                             | rednica wirnika  |                                 | 155 | mm |
| Wielko  | 65-220                                 |  | Max.                            | 195 | mm |
| Liczba stopni                                 | 1                                      |  | Min.                            | 112 | mm |
| Numer charakterystyki                         | K2563-54-06S/0                         | Swobodny przelot   |                                 | 65  | mm |
|   |  | Gewicht  |                                 | 49  | kg |
| Ulozyskowanie                                 | Lozyska toczne                         |  |                                 |     |    |
| Ilosc lozysk                                  | 1 / 1                                  |  |                                 |     |    |
| Smarowanie                                    | Smarowanie, na caly okres eksploatacji |  |                                 |     |    |
| Króciec ssawny                                | Wielk.ci n.nom.                        | ---  |                                 |     |    |
|   | rednica znamionowa                     | DN0  | ---                             |     |    |
|   | Nennweite                              | DN1  | DN 65                           |     |    |
|   | Norma                                  | ---  |                                 |     |    |
| Króciec tłoczny                               | Wielk.ci n.nom.                        | PN 16  |                                 |     |    |
|   | Nennweite                              | DN2  | DN 65                           |     |    |
|   | rednica znamionowa                     | DN3  | DN 65                           |     |    |
|   | Norma                                  | EN 1092-2  |                                 |     |    |
| Króciec ssawny: pompa, Króciec tłoczny: pompa |  | Króciec ssawny: pompa, Króciec tłoczny: kolano kołnierzowe |                                 |     |    |

Materiały

|                     |                                 |
|---------------------|---------------------------------|
| Korpus              | Zeliwo szare EN-GJL-250         |
| Pokrywa ci nieniowa | Zeliwo szare EN-GJL-250         |
| Wirnik              | Zeliwo szare EN-GJL-250         |
| Wal                 | Stal nierdzewna EN-1.4021+QT800 |
| Sruby, nakretki     | Stal nierdzewna EN-1.4301 (A2)  |
| Pierscien Oring     | Kauczuk nitylowy (NBR)          |

## Karta danych

### Nazwa pompy

**Amarex N F 65-220/004ULG-155**

### Uszczelnienie wału

|   |                                    |
|---|------------------------------------|
| Rodzaj konstrukcji:                         | Podwójne uszczelnienie mechaniczne |
| Układ:                                      | Tandemowy                          |
| uszczelnienie po stronie pompy              | z elastomeru                       |
| Uszczelnienie mechaniczne od strony pompy   | SiC/SiC                            |
| Uszczelnienie mechaniczne od strony łożyska | W giel/AL2O3                       |

### Kontrola

|  |                            |
|--|----------------------------|
| Termiczna ochrona uzwojen                      | Przez wyłącznik bimetalowy |
| Ograniczenie dla ochrony przeciwwybuchowej --- |                            |
| Kontrola komory silnika                        |                            |

### Powłoka lakiernicza

|                               |  |
|-------------------------------|--|
| Postępowanie wstępne          | Sa 2 1/2 to ISO 85011 / ISO 12 944-4 DIN 55928, Part 4 |
| Proces obróbki strumieniowej  | obróbka srutem stalowym                                |
| Primer                        | fosforan cynku lub pył cynkowy                         |
| Grubosc warstwy po wysuszeniu | > 35 mikrometrów                                       |
| Powłoka nawierzchniowa        | żywica epoksydowa dwuskładnikowa                       |
| Zawartosc frakcji stałej      | > 82 %   |
| Grubosc warstwy po wysuszeniu | > 80 mikrometrów                                       |
| Odcień farby                  | Ultramaryna (RAL 5002 wg DIN 6174)                     |

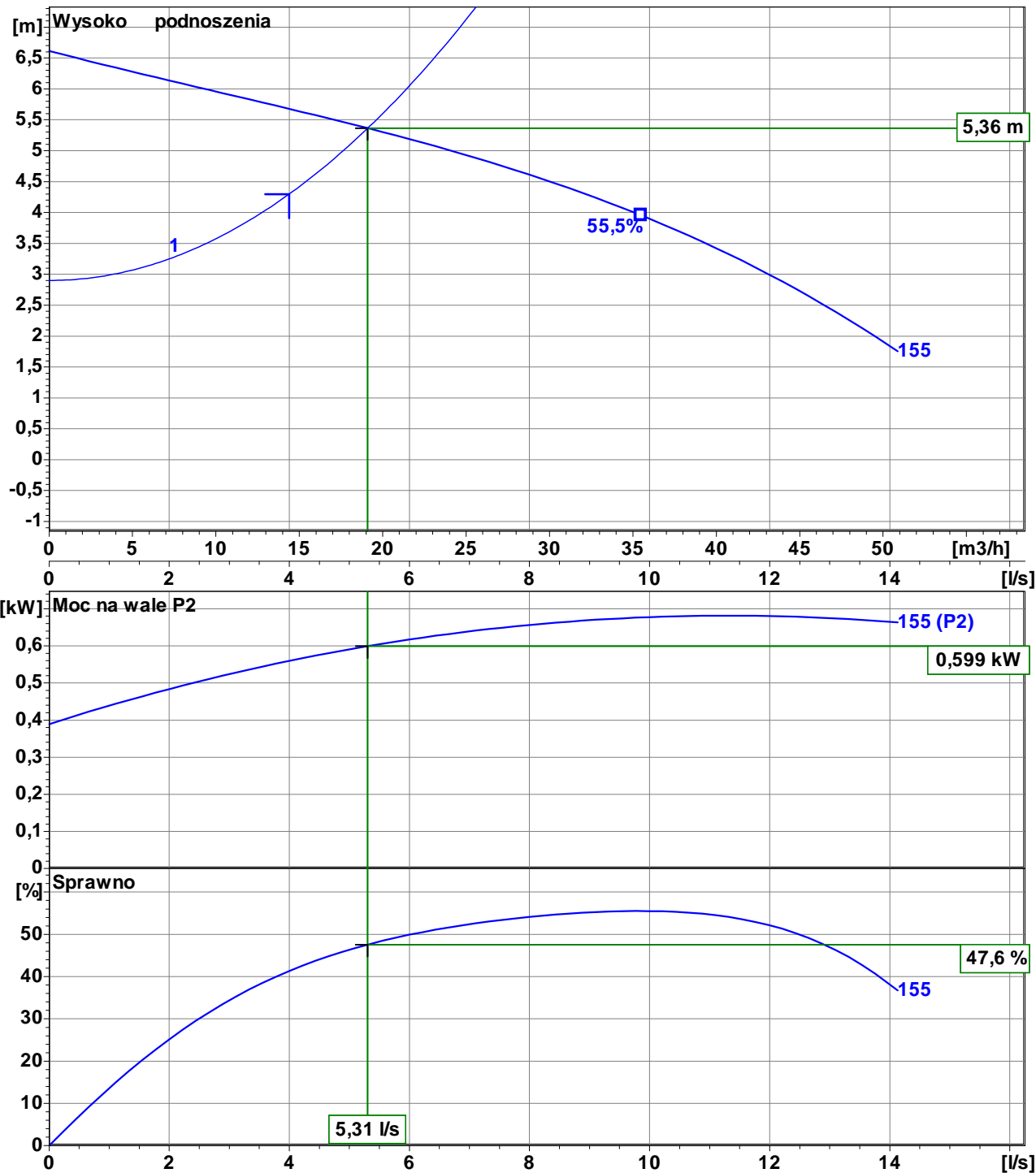
### Ustawienie

#### INSTALLATION

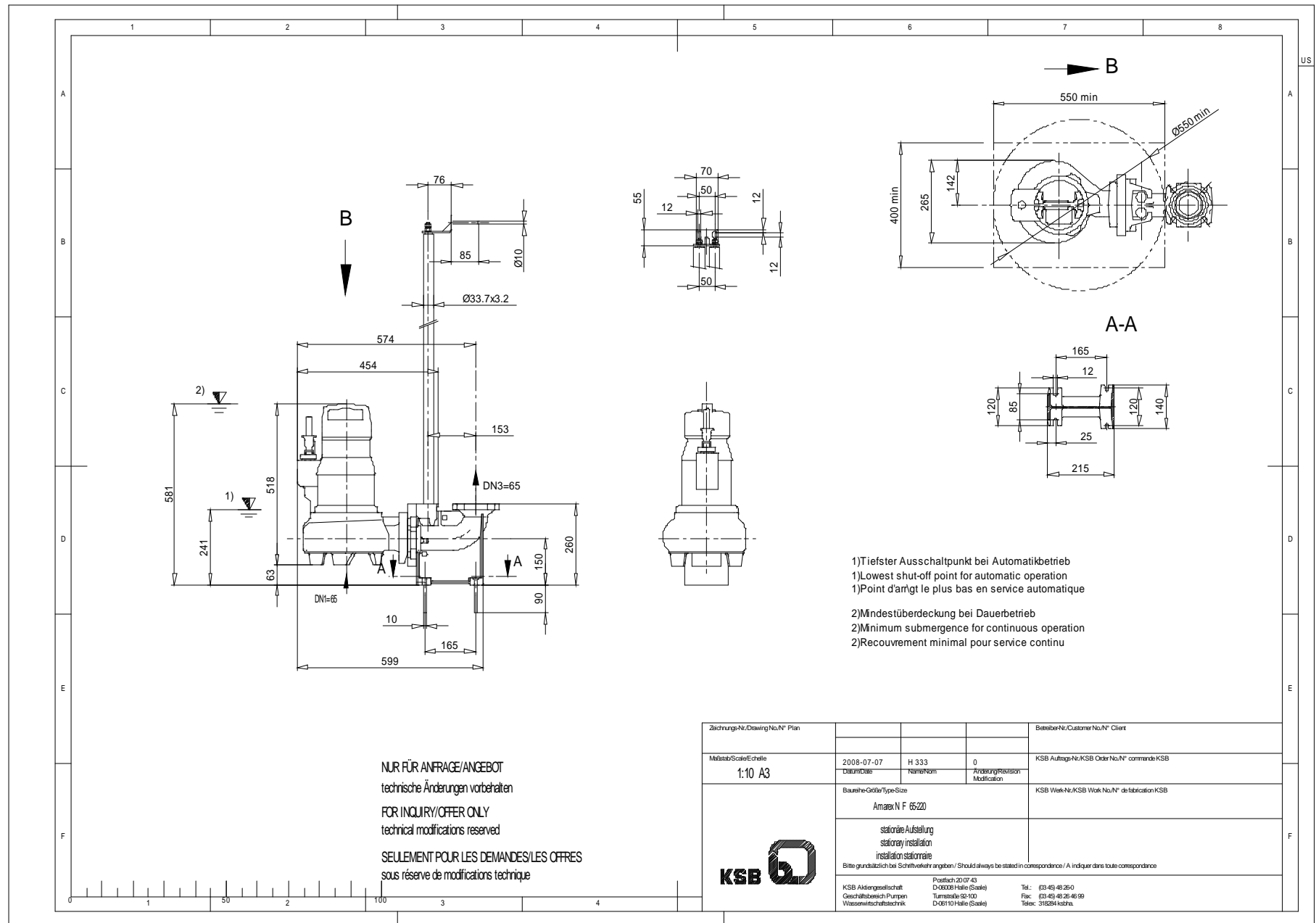
|                                 |  |
|---------------------------------|--|
| Type of installation:           | Wet well installation designed for automatic connection to a permanently installed discharge elbow |
| Discharge elbow size (DN2/DN3): | DN 65 / DN 65  |
| Flange dimensions to:           | EN 1092-2, PN 16   |
| Claw:                           | Bolted to the pump   |
| Guide system:                   | Double guide bars  |
| Guide bar diameter:             | Rura 1", rednica zewn trzna 33,7 mm, rednica wewn trzna 27,3 mm                                    |
| Installation depth:             | 4,5 m  |
| Lifting device:                 | Lancuch wyciagowy ze stali nierdzewnej   |
| Length of lifting device:       | 10 m   |
| Lifting loops:                  | Every 2,5 m  |
| Installation accessories:       | Discharge elbow, DN 65 / DN 65 fasteners, claw, bracket, lifting chain, but without guide bars     |
| Materials:                      |  |
| Discharge elbow:                | Zeliwo szare EN-GJL-250  |
| Claw:                           | Zeliwo szare EN-GJL-250  |
| Bracket:                        | Stal nierdzewna EN-1.4301  |
| Guide bars:                     | Not part of this specification   |
| Lifting device:                 | Stal nierdzewna EN-1.4404  |

Charakterystyki

Nazwa pompy Amarex N F 65-220/004ULG-155



|                  |                                 |                       |                |
|------------------|---------------------------------|-----------------------|----------------|
| Rodzaj wirnika   | Wirnik ze strumieniem obrotowym | Numer charakterystyki | K2563-54-06S/0 |
| Swobodny przelot | 65 mm                           | G sto                 | 0,9983 kg/dm3  |
| rednica wirnika  | 155 mm                          | Lepko                 | 1,005 mm2/s    |
|                  |                                 | Predkooa obrotowa     | 1462,6 1/min   |



Projekt  
Klient pozycje  
Nr projektu  
Poz.  
Sporz dzony przez



Karta danych: dane silnika

Typ silnika 004ULG

|                                  |                        |  |      |       |
|----------------------------------|------------------------|--|------|-------|
| Producent silnika                | KSB Aktiengesellschaft | Napi cie nominalne                             | 400  | V     |
| Wykonanie według normy           | -                      | Cz stotliwo sieci                              | 50   | Hz    |
| Klasa ochrony                    | IP68                   | Moc nominalna P2                               | 0,8  | kW    |
| Klasa izolacji                   | F                      | Pr d nominalny                                 | 2,75 | A     |
| Temperatura czynnika chłodz cego | = 55 °C (131 °F)       | Nominalna pr dko obrotowa                      | 1450 | 1/min |
| Rodzaj rozruchu                  | Bezpo rednio           | Pr d rozruchowy w stosunku do pr d nominalnego | 0,2  |       |
| Liczba rozruchów / h             | 30                     | Pr d rozruchowy                                | 17   | A     |
|                                  |                        | Maks. napi cie                                 | 420  | V     |
|                                  |                        | Min. napi cie                                  | 380  | V     |

Zabezpieczenie przeciwybuchowe  
Nazwa pompy Amarex N F 65-220/004ULG-155

| Obciążenie | P1   | P2  | eta  | cos phi | I   |
|------------|------|-----|------|---------|-----|
|            | kW   | kW  | %    |         | A   |
| 4/4        | 1,23 | 0,8 | 65,0 | 0,65    | 2,8 |
| 3/4        | 1,00 | 0,6 | 59,9 | 0,56    | 2,6 |
| 2/4        | 0,80 | 0,4 | 50,3 | 0,47    | 2,4 |
| 1/4        | 0,61 | 0,2 | 32,9 | 0,38    | 2,3 |

Kabel główny 1 x H07RN-F 7G1.5 rednica 14,00..17,50 mm  
Kabel steruj cy --- rednica  
Kabel, osłona zewnętrzna Wodoodporny kauczuk syntetyczny  
Długość przewodu elektrycznego 10 m

